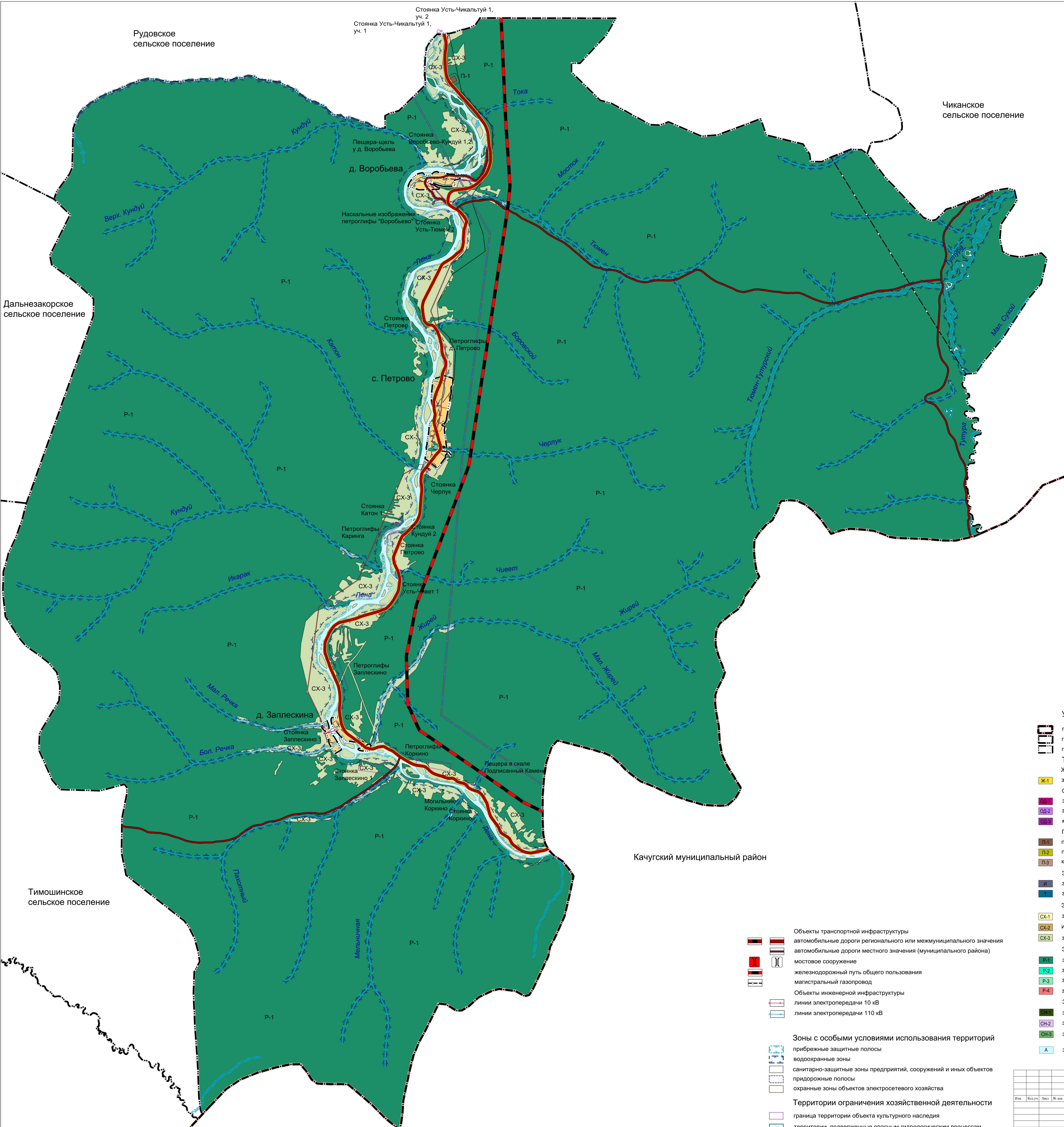




ВНЕСЕНИЕ ИЗМЕНЕНИЙ В ПРАВИЛА ЗЕМЛЕПОЛЬЗОВАНИЯ И ЗАСТРОЙКИ ПЕТРОВСКОГО МУНИЦИПАЛЬНОГО ОБРАЗОВАНИЯ ЖИГАЛОВСКОГО РАЙОНА ИРКУТСКОЙ ОБЛАСТИ

КАРТА ГРАДОСТРОИТЕЛЬНОГО ЗОНИРОВАНИЯ, МАСШТАБ 1:50000



Рудовское сельское поселение

Чиканское сельское поселение

Дальнезагорское сельское поселение

Качугский муниципальный район

Тимошинское сельское поселение

УСЛОВНЫЕ ОБОЗНАЧЕНИЯ

- граница муниципального района
- граница сельского поселения
- граница населенного пункта
- Территориальные зоны**
- Жилые зоны**
- Ж-1 зоны застройки индивидуальными жилыми домами
- ОД-1 общественно-деловые зоны
- ОД-2 зоны смешанной и общественно-деловой застройки
- ОД-3 зоны специализированной общественной застройки
- ОД-3 многофункциональные общественно-деловые зоны
- Производственные зоны**
- П-1 производственные зоны
- П-2 производственные зоны сельскохозяйственных предприятий
- П-3 коммунальные зоны
- Зоны инженерной и транспортной инфраструктуры**
- И зоны инженерной инфраструктуры
- Т-1 зоны транспортной инфраструктуры
- Зоны сельскохозяйственного использования**
- СХ-1 зоны сельскохозяйственного использования
- СХ-2 иньевые зоны сельскохозяйственного использования
- СХ-3 зоны сельскохозяйственных угодий
- Зоны рекреационного назначения**
- Р-1 зоны лесов
- Р-2 зоны озелененных территорий общего пользования
- Р-3 зоны территорий природного ландшафта
- Р-4 зоны отдыха
- Зоны специального назначения**
- ЗН-1 зоны кладбищ
- ЗН-2 зоны складирования и захоронения отходов
- ЗН-3 зоны озелененных территорий специального назначения
- А зоны акваторий

- Объекты транспортной инфраструктуры
- автомобильные дороги регионального или межмуниципального значения
- автомобильные дороги местного значения (муниципального района)
- мостовое сооружение
- железнодорожный путь общего пользования
- магистральный газопровод
- Объекты инженерной инфраструктуры**
- линии электропередачи 10 кВ
- линии электропередачи 110 кВ
- Зоны с особыми условиями использования территорий**
- прибрежные защитные полосы
- водоохранные зоны
- санитарно-защитные зоны предприятий, сооружений и иных объектов
- придорожные полосы
- охранные зоны объектов электросетевого хозяйства
- Территории ограничения хозяйственной деятельности**
- граница территории объекта культурного наследия
- территории, подверженные опасным гидрологическим процессам

ИЗМ. №						ИЗМ. №			ИЗМ. №		
Изм.	Исполн.	Лист	№ лист.	Подпись	Дата	Изм.	Лист	№ лист.	Изм.	Лист	№ лист.

ИЗМ. № 1
ИЗМЕНЕНИЕ ПРАВИЛ ЗЕМЛЕПОЛЬЗОВАНИЯ И ЗАСТРОЙКИ ПЕТРОВСКОГО МУНИЦИПАЛЬНОГО ОБРАЗОВАНИЯ ЖИГАЛОВСКОГО РАЙОНА ИРКУТСКОЙ ОБЛАСТИ
КАРТА ГРАДОСТРОИТЕЛЬНОГО ЗОНИРОВАНИЯ, МАСШТАБ 1:50000
ООО «Петров»